



## COMMENT SE PROTÉGER

- Utiliser un répulsif cutané efficace la journée;
- Porter des vêtements de couleur claire qui couvrent les bras et les jambes;
- Utiliser des tortillons fumigènes (en extérieur de l'habitation);
- Fermer portes et fenêtres à la tombée de la nuit;
- Si possible, équiper la maison de moustiquaires;
- Utiliser un ventilateur et/ou la climatisation associé à un répulsif d'ambiance.



### Quel répulsif cutané utiliser ?

Plusieurs substances existent, les produits recommandés par l'OMS\* sont à base de :

- DEET
- PMDRBO
- IR3535
- KBR 3023



À 20%



**Le nombre d'applications dépend de l'âge et du type de population !**

Par contre, sont déconseillés :

- Les bracelets anti moustiques;
- Les huiles essentielles;
- Les appareils à ultrasons;
- L'homéopathie ...

\* Organisation Mondiale de la Santé

# Maladies à déclaration obligatoire



## Importation

Les arbovirus arrivent par le biais des voyageurs infectés ayant le virus dans leur sang.

## Transmission

Le moustique prélève le virus en piquant une personne infectée, puis le transmet à chaque piqûre durant le restant de sa vie !

## Protection

Utiliser des répulsifs cutanés plusieurs fois par jour en privilégiant ceux recommandés par l'OMS\*.



Etudiantes infirmières  
2<sup>ème</sup> année  
IFPSS

# ARBOVIROSES

DENGUE - CHIKUNGUNYA - ZIKA



## LA TRANSMISSION DU VIRUS

# IMPORTATION EN NOUVELLE-CALÉDONIE (NC)

Les arbovirus arrivent par des voyageurs infectés ayant le virus dans le sang.

Le moustique *Aedes aegypti*, vecteur de ces maladies, est présent en grand nombre sur le territoire.



Une personne est infectée à l'étranger en se faisant piquer par un moustique *Aedes*.

Une fois en Nouvelle-Calédonie, ce voyageur est piqué par un *Aedes Aegypti* local. Le moustique s'infecte lors de la piqûre.

Le moustique infecté transmet à son tour la maladie à des personnes saines.

Lorsqu'on arrive en Nouvelle-Calédonie en provenance d'un pays où est présente une arbovirose (dengue, chikungunya,...), on doit se protéger des piqûres de moustique durant les 7 premiers jours suivant son arrivée, même si on ne présente pas de signe de maladie.

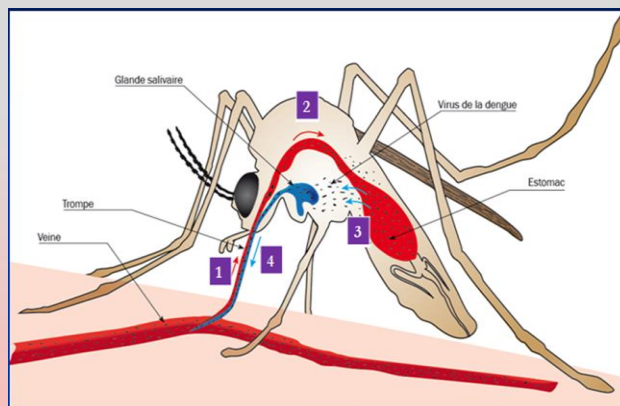


En période d'incubation, certaines personnes ne présentent pas de symptômes mais peuvent tout de même transmettre le virus.

# LA TRANSMISSION DU VIRUS

## DE L'HOMME AU MOUSTIQUE

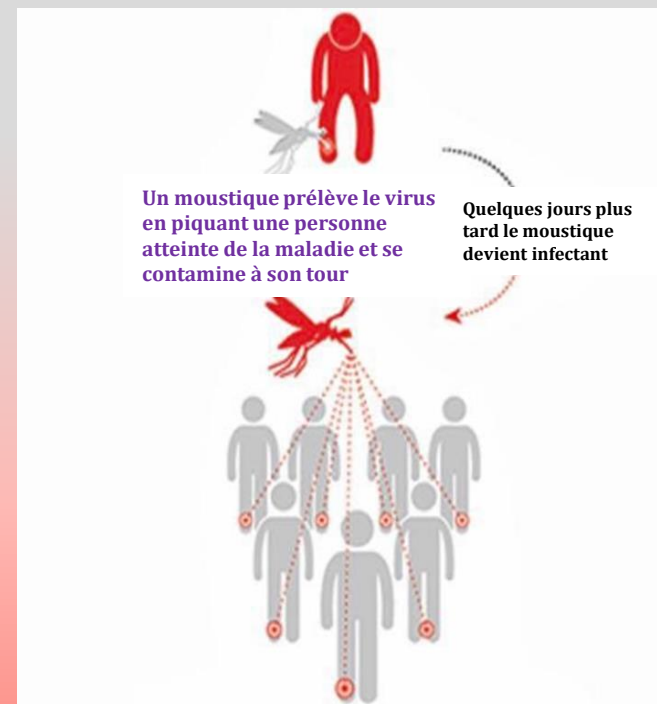
Le moustique prélève le virus en piquant une personne infectée. Le virus se multiplie dans le moustique et se concentre dans ses glandes salivaires.



1. Un moustique pique une personne infectée. Il aspire le virus en même temps que le sang avec sa trompe.
2. Le sang contenant le virus arrive à l'estomac du moustique.
3. Le virus sort de l'estomac. Il se multiplie dans tous les organes du moustique notamment dans ses glandes salivaires.
4. Après plusieurs jours d'incubation, le moustique injecte à chaque piqûre de la salive infectée. Il transmet ainsi le virus à de nouvelles personnes.

## DU MOUSTIQUE À L'HOMME

Plusieurs jours après s'être infecté, le moustique devient infectant à son tour. Il peut alors transmettre le virus à de nouvelles personnes en les piquant.



*Un moustique infecté transmet le virus à chaque piqûre durant le restant de sa vie (environ 1 mois).*

### IMPORTANT

Le virus est dans le sang des personnes infectées pendant une période qui commence un jour avant le début des symptômes et dure environ une semaine (phase virémique). Durant cette période, le malade est contaminant pour les moustiques.

Les malades doivent donc utiliser tous les moyens de protection individuelle disponibles pour ne pas être piqués, afin d'interrompre la chaîne de transmission du virus à de nouveaux moustiques.