

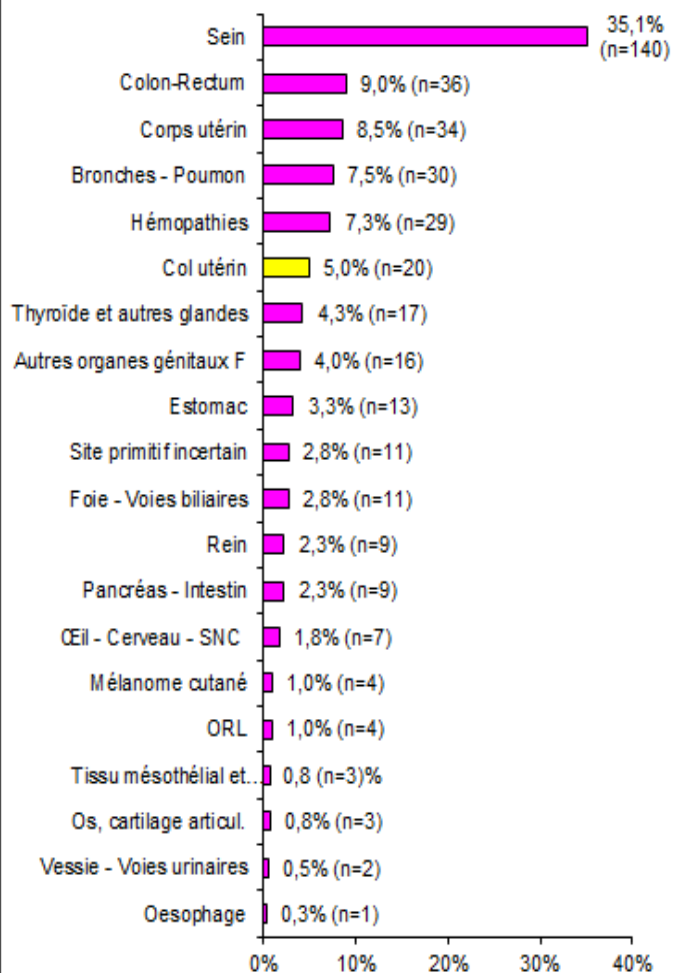
# 2014 - COL UTERIN



## Généralités

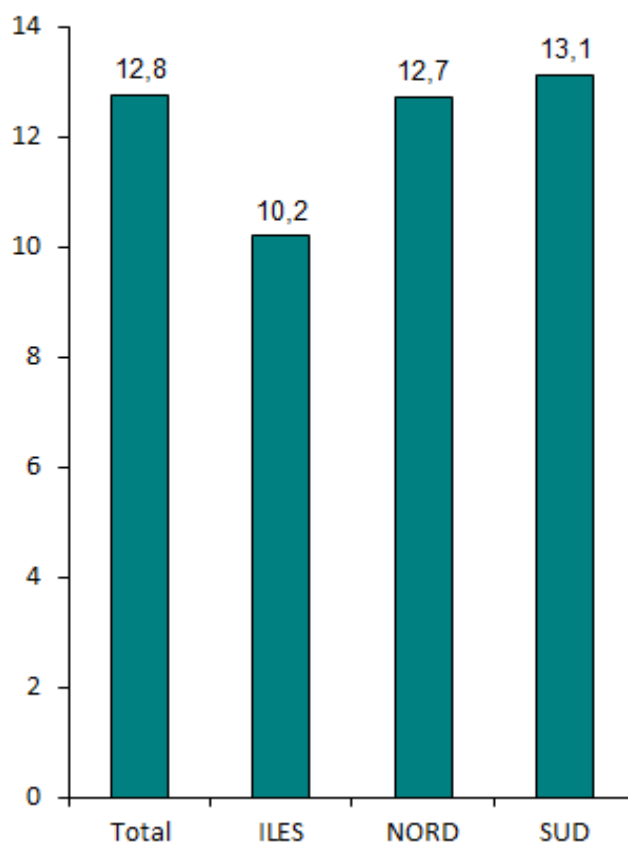
Le cancer du col utérin est le **6<sup>e</sup>** cancer chez la femme avec **20 cas**.

2014 - Répartition par topographie (sauf peau hors mélanome) - Femmes



Incidences par province

2014 - Incidences standardisées par province - Taux pour 100,000 femmes



## Age au diagnostic

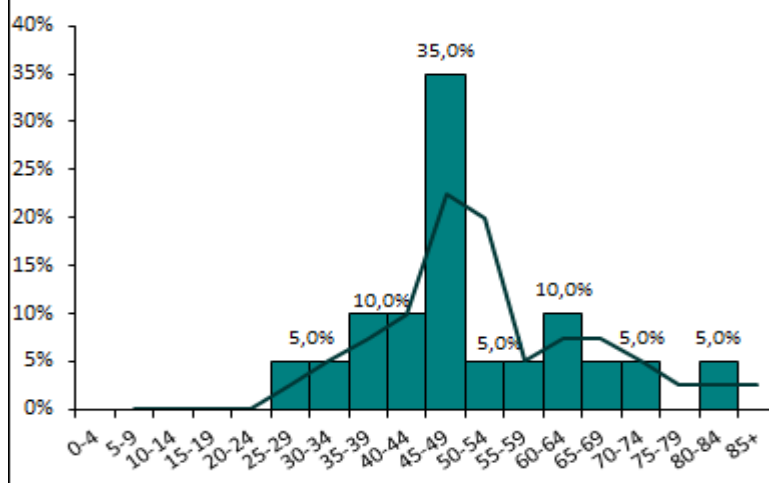
### Age :

- Moyen : 50.5 ans. De 27 à 80 ans
- Médiane : 47.5 ans

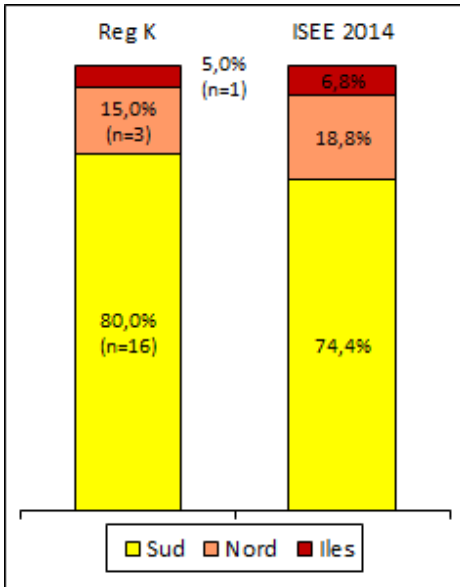
### Létalité :

- 25 % (n=5) décédés de leur cancer au 18/10/2016

2014 - Répartition par classe d'âge



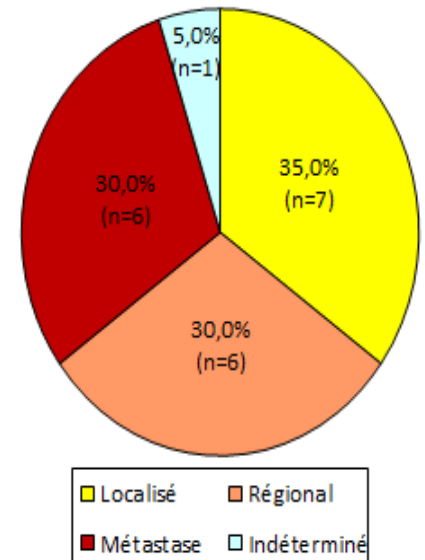
### Répartition par province



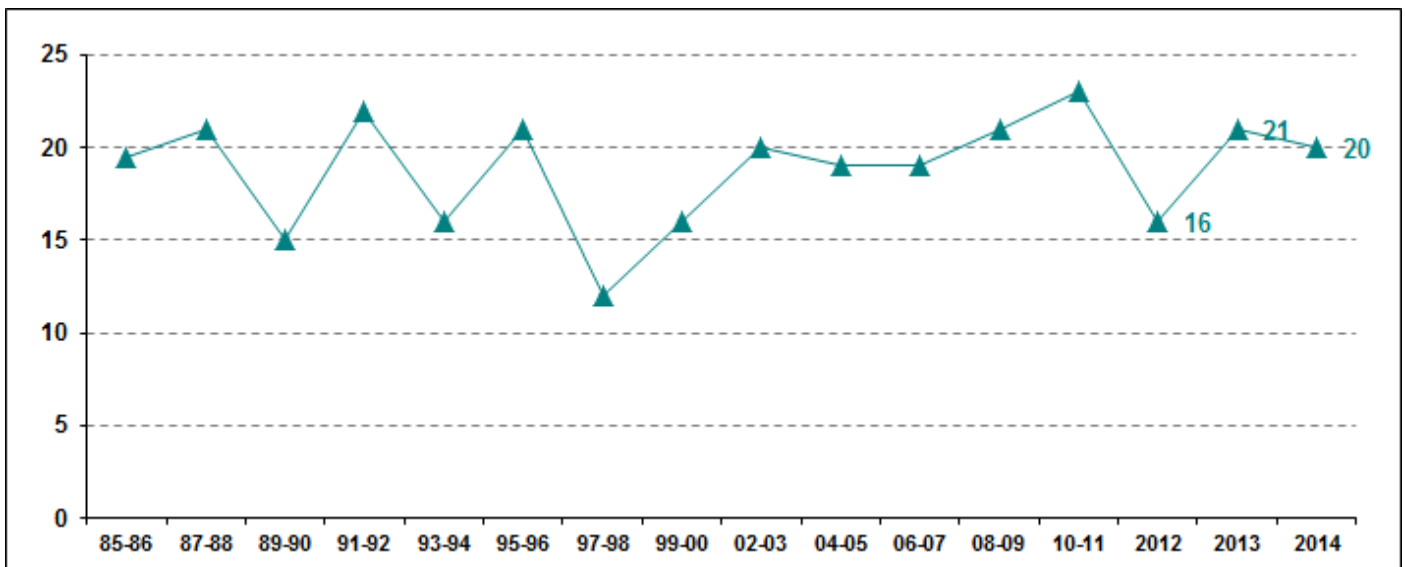
### Métastases les plus fréquentes :

- Ganglions : 27.3 % (n=3)
- Foie : 27.3 % (n=3)
- Poumons : 27.3 % (n=3)

### Stade au diagnostic



### Nombre de cas moyen par période de 2 ans



### Comparaisons internationales

