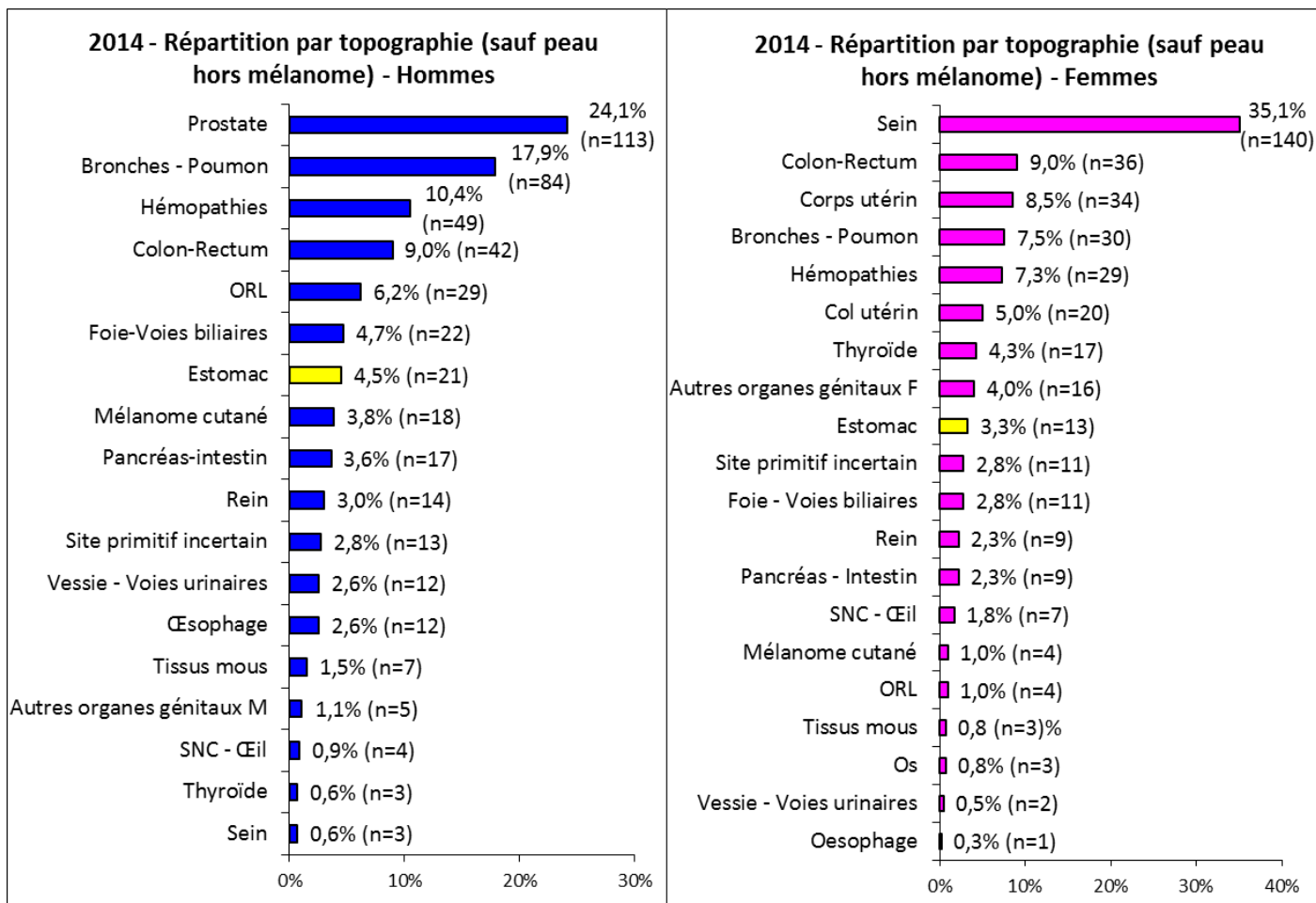


2014 - Estomac





Généralités

Le cancer de l'estomac est le **6^{ème}** cancer le plus fréquent avec **34 cas**.



Age au diagnostic

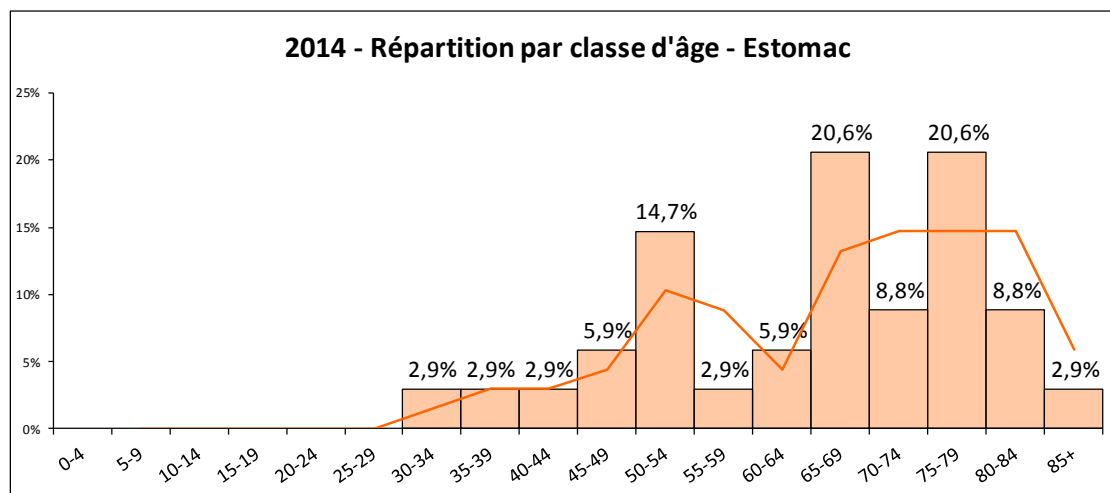
	Nombre de cas	Rang	Age moyen
	21	6 ^{ème}	67
	13	9 ^{ème}	65

Age :

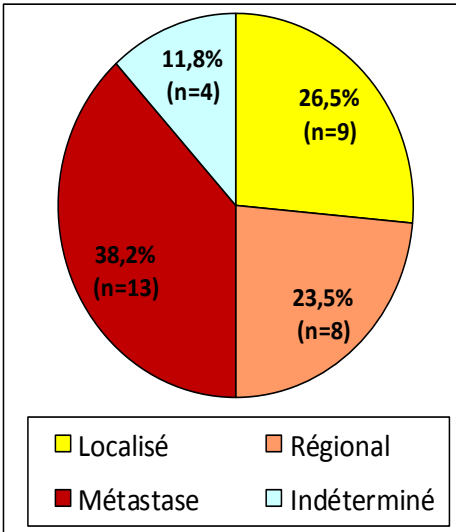
- De 37 à 87 ans
- 15% (n=5) de patients de moins de 50 ans

Létalité :

- 64% (n=22) décédés dans les 2 ans après le diagnostic



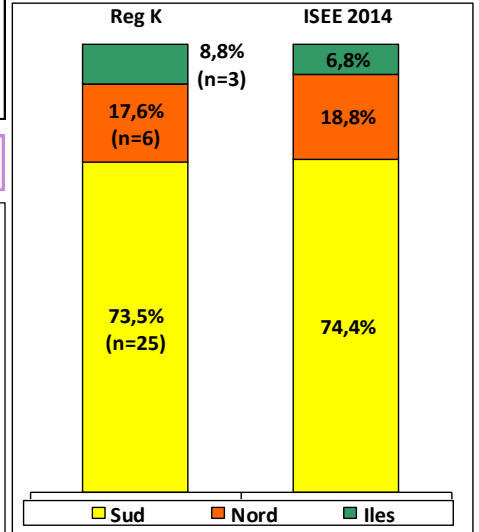
Stade au diagnostic



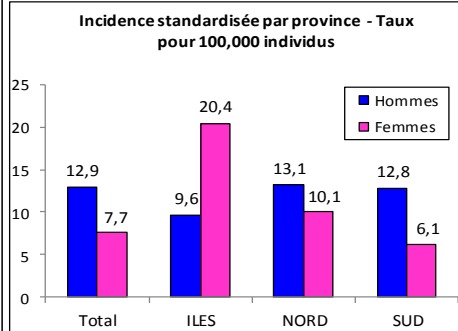
Métastases les plus fréquentes :

- Péritoine : 47% (n=7)
- Foie : 40% (n=6)
- Poumons : 13% (n=2)

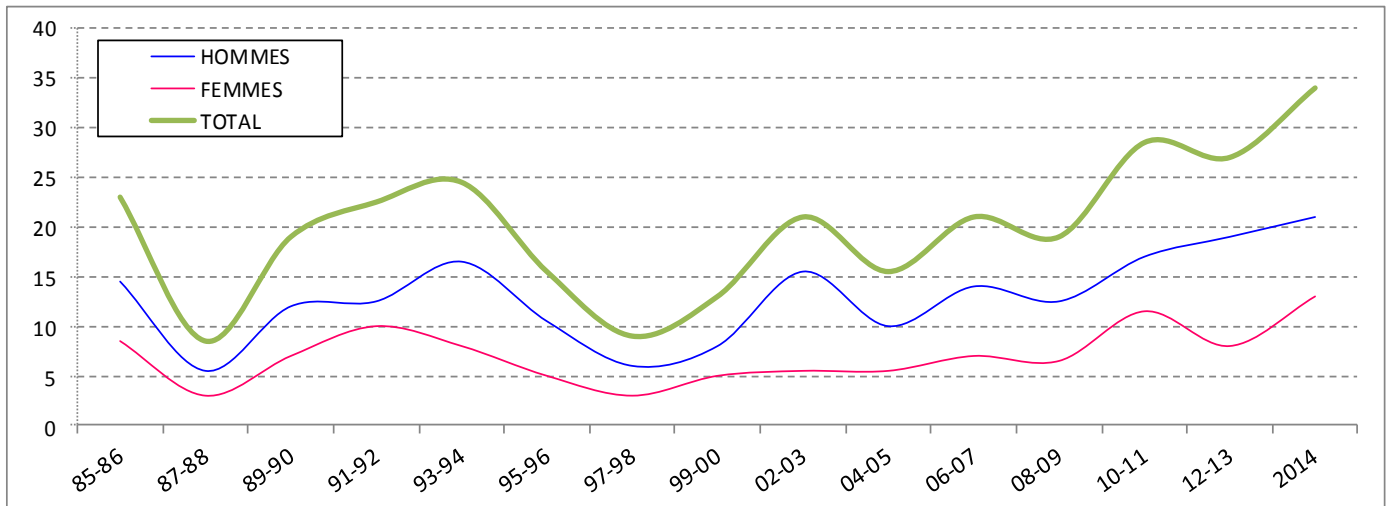
Répartition par province



Incidence par provinces

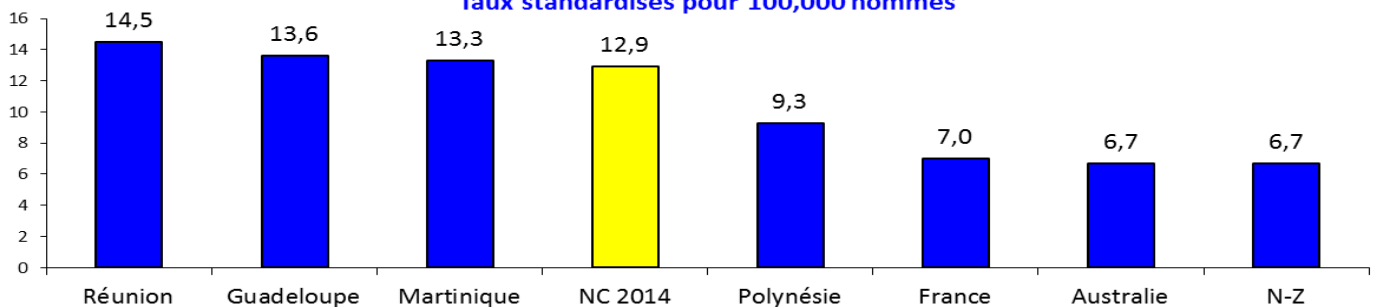


Nombre de cas moyen par période de 2 ans et par sexe



Comparaisons internationales

2014 - Comparaisons internationales (Globocan 2012) - Estomac - Hommes Taux standardisés pour 100,000 hommes



2014 - Comparaisons internationales (Globocan 2012) - Estomac - Femmes Taux standardisés pour 100,000 femmes

