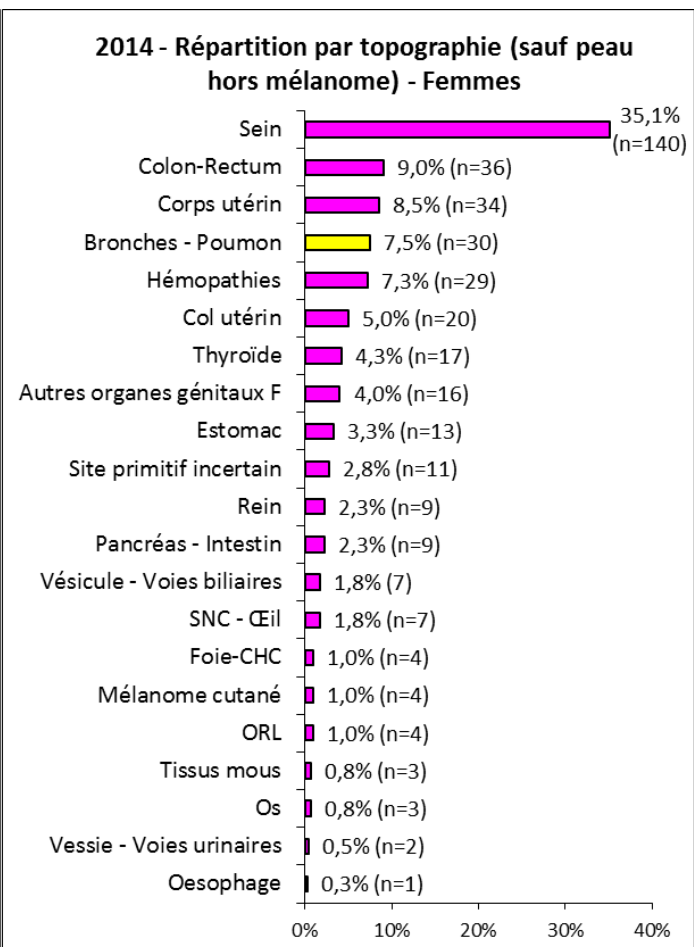
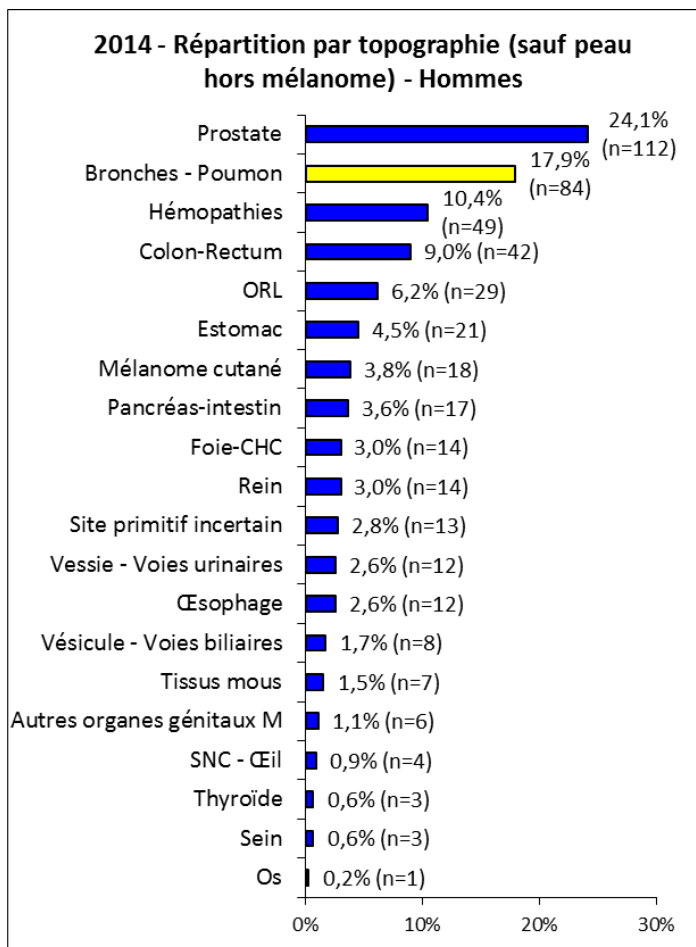


2014 - BRONCHES - POUMON





Généralités

Le cancer des bronches –poumon est le **2^{ème}** cancer le plus fréquent avec **114 cas**.

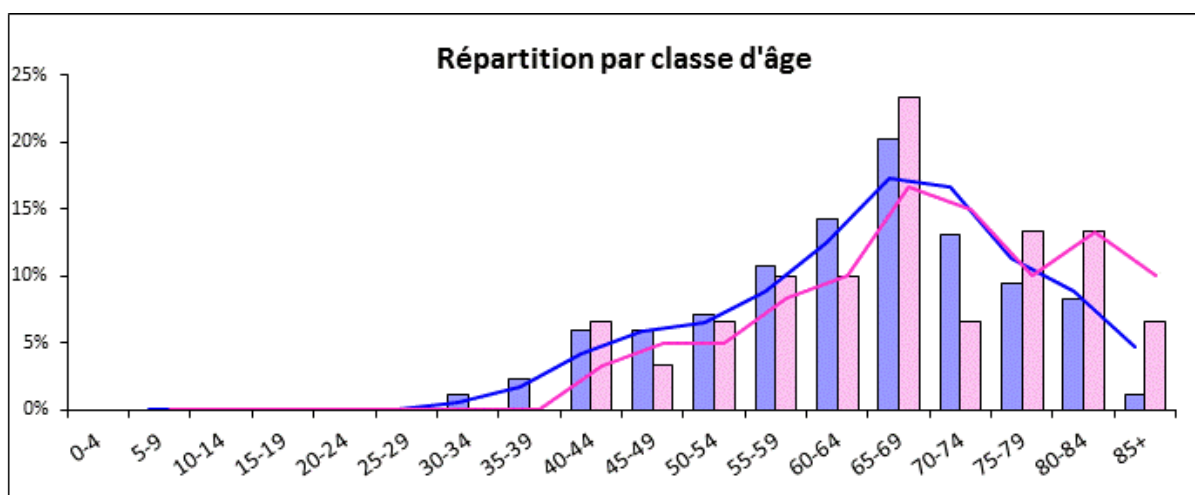


Age au diagnostic

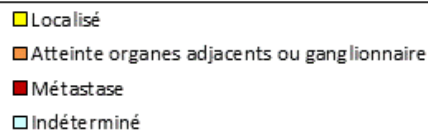
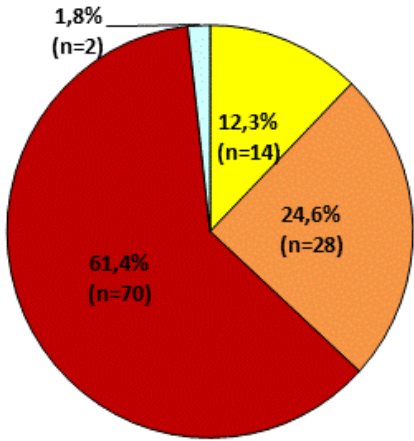
	Nombre de cas	Rang	Age moyen
	84	2^{ème}	63
	30	4^{ème}	37

Age :

- De 34 à 88 ans
- 14% (n=16) des patients ont moins de 50 ans
- 46% des cas diagnostiqués entre 60 et 75 ans



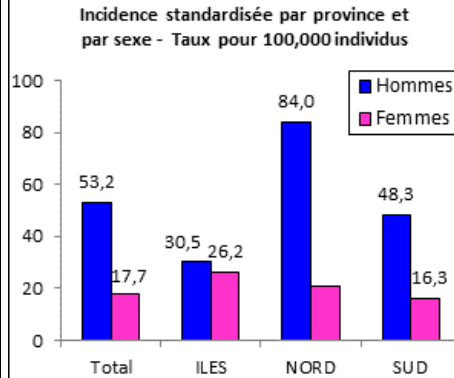
Stade au diagnostic



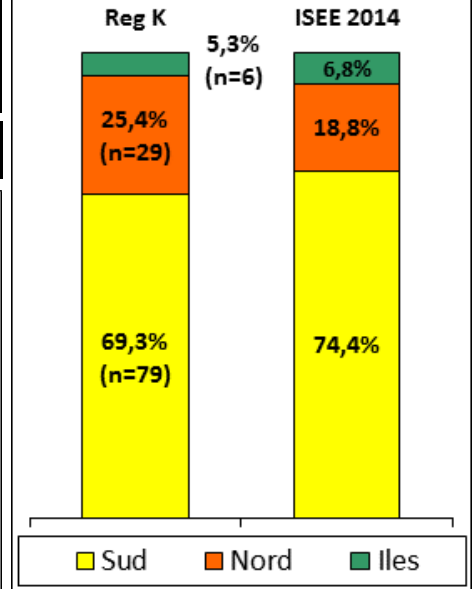
Métastases les plus fréquentes :

- SNC : 22% (n=28)
- Os : 20% (n=25)
- Plèvre : 17% (n=21)

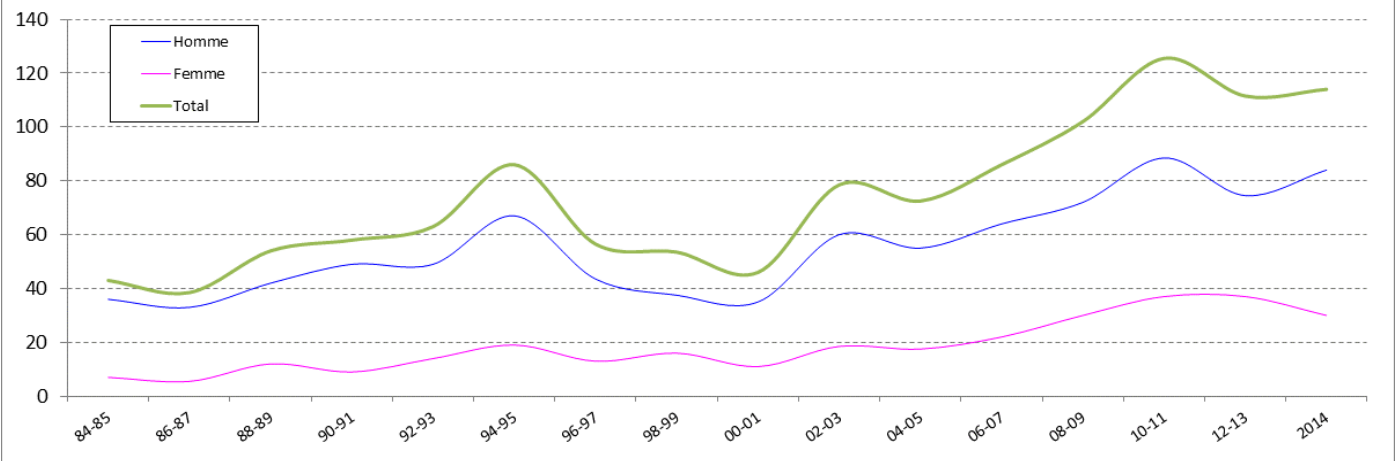
Incidence par province



Répartition par province



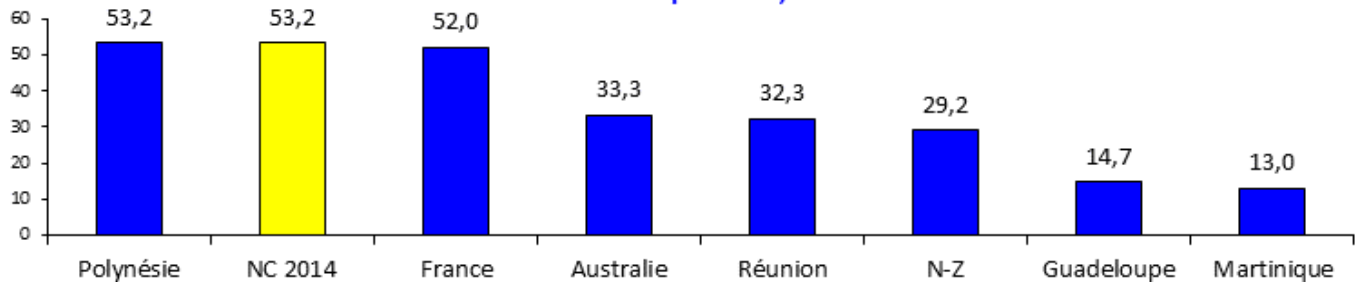
Nombre de cas moyen par période de 2 ans et par sexe



Comparaisons internationales

2014 - Comparaisons internationales (Globocan 2012) - Bronches-Poumon - Hommes

Taux standardisés pour 100,000 hommes



2014 - Comparaisons internationales (Globocan 2012) - Bronches-Poumon - Femmes

Taux standardisés pour 100,000 femmes

