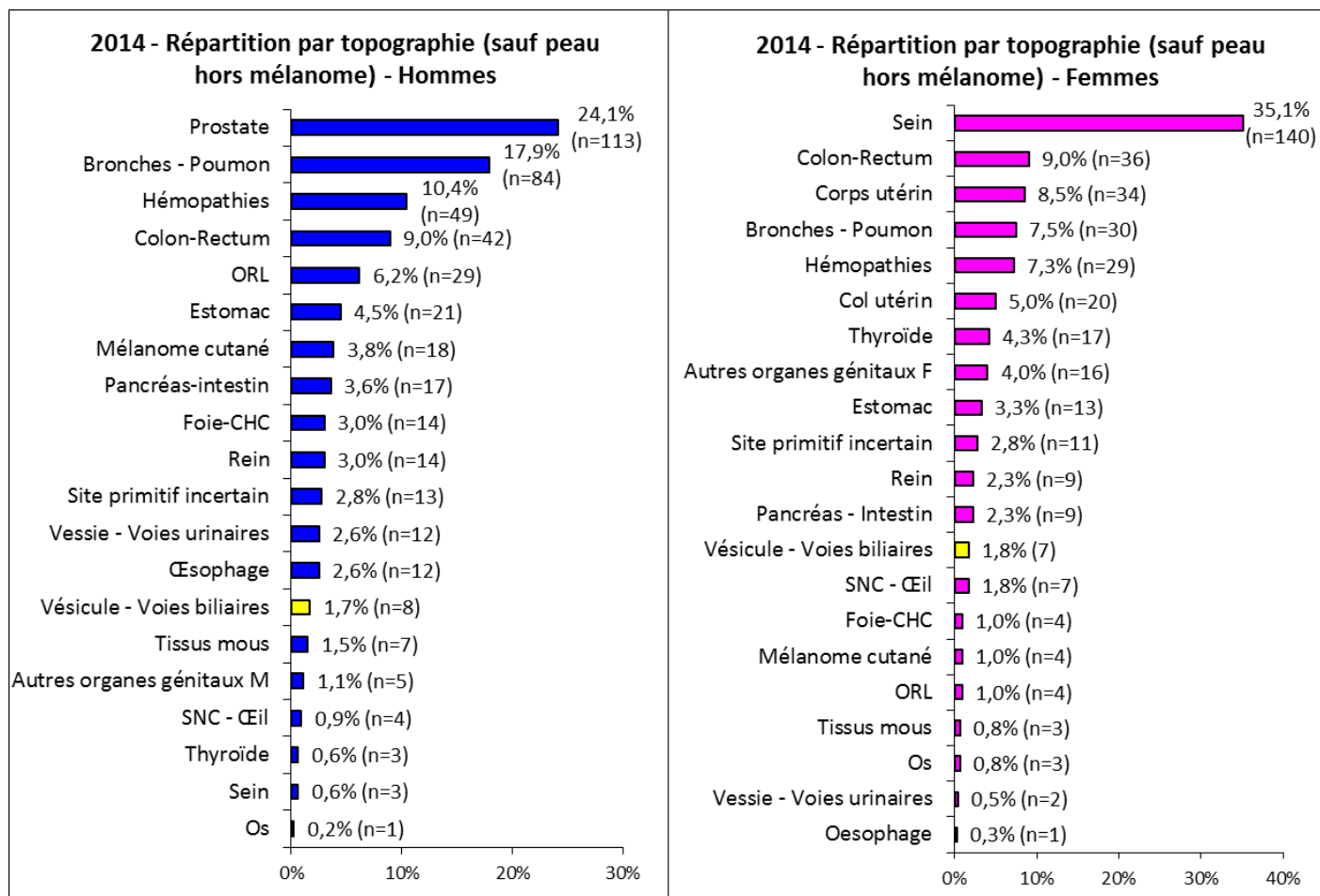


2014 - Vésicule et Voies biliaires (VB)



Généralités

Le cancer des VB est le **16^{ème}** cancer le plus fréquent avec **15 cas**.



Age au diagnostic

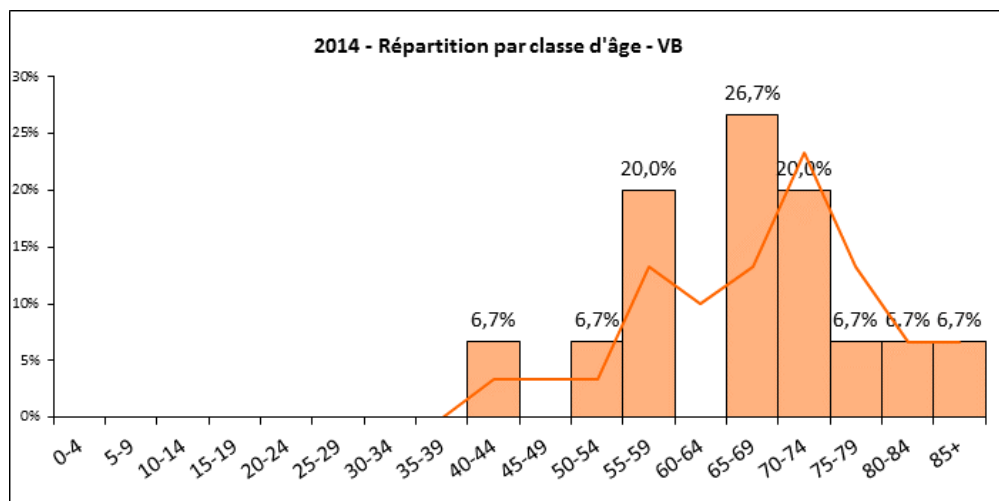
	Nombre de cas	Rang	Age moyen
	8	14 ^{ème}	69
	7	13 ^{ème}	62

Age :

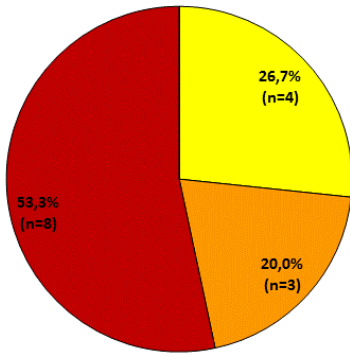
- De 40 à 85 ans

Létalité :

- 67% (n=10) décédés dans les 2 ans après le diagnostic



Stade au diagnostic

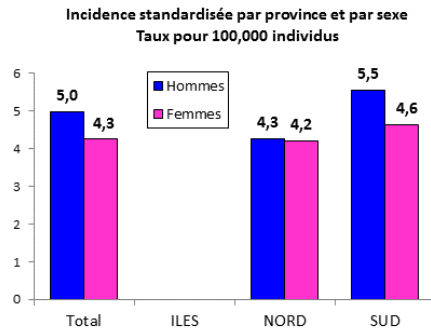


- Localisé
- Atteinte organes adjacents ou ganglions
- Métastase
- Indéterminé

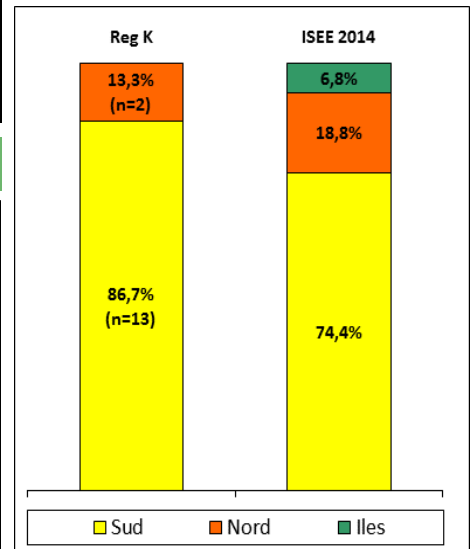
Facteurs de risques :

- Hépatite B : 61% (n=11)
- OH : 50% (n=9)
- Hépatite + OH : 22% (n=4)

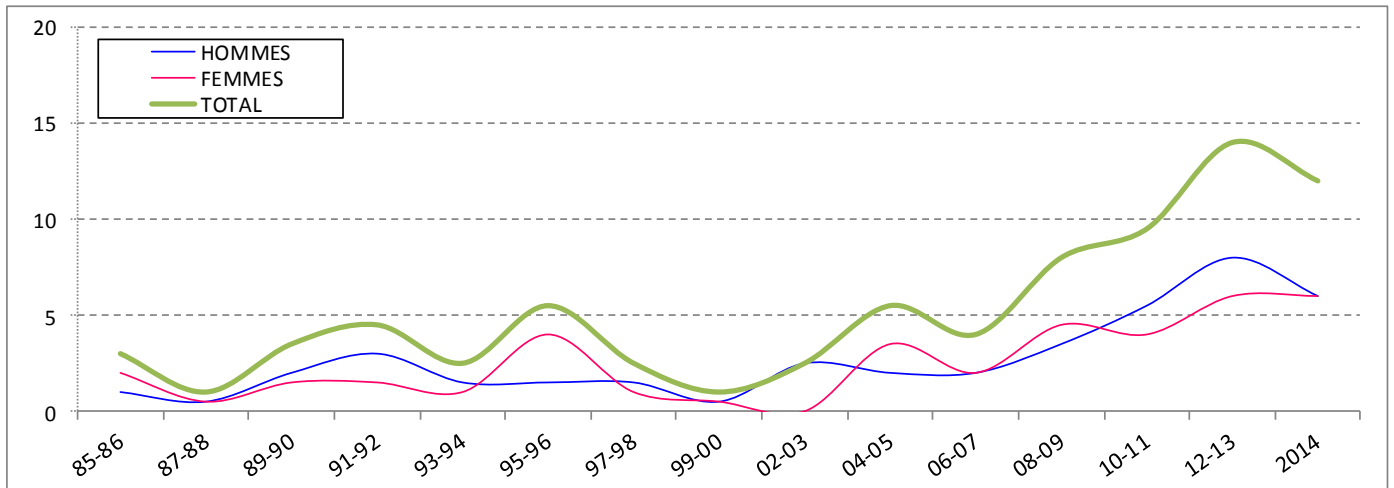
Incidence par provinces



Répartition par province

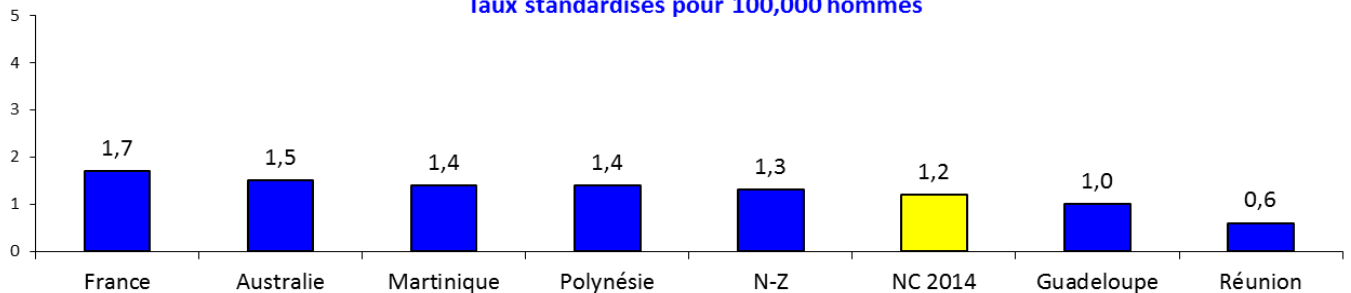


Nombre de cas moyen par période de 2 ans et par sexe



Comparaisons internationales

2014 - Comparaisons internationales (Globocan 2012) - VBEH + Vésicule - Hommes Taux standardisés pour 100,000 hommes



2014 - Comparaisons internationales (Globocan 2012) - VBEH + Vésicule - Femmes Taux standardisés pour 100,000 femmes

