



2025-#04
14.12.2025

ALERTE DASS GRIPPE



Affaires sanitaires et sociales
GOUVERNEMENT DE LA NOUVELLE-CALÉDONIE



Les lettres d'infos dédiées aux alertes

RÉSEAU SENTINELLE

Depuis la semaine 48⁽¹⁾, **16 % des consultations** chez les médecins du réseau sentinelle concernent un syndrome d'Infection Respiratoire Aiguë (IRA). Cette proportion a fortement augmenté, **passant de 5 % à 20 %** entre les semaines 48 et 50 (données en attente de consolidation). Cette hausse s'explique par la circulation active de la grippe A.

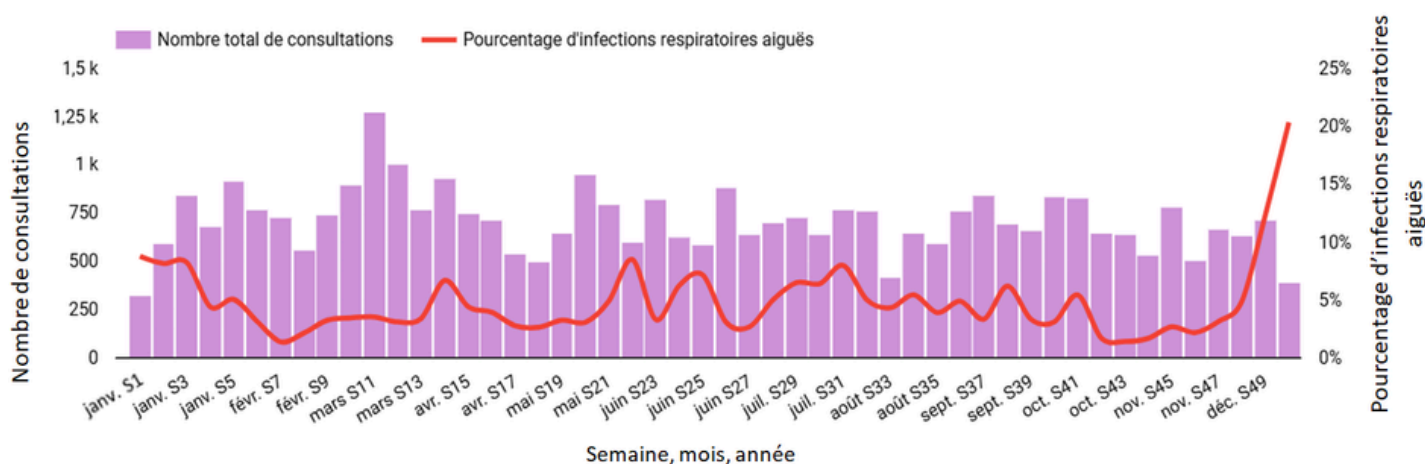


Figure 1 : Évolution du nombre de consultations et du taux d'infections respiratoires aiguës au sein du réseau sentinelle. Nouvelle-Calédonie, 2025.

SURVEILLANCE BIOLOGIQUE

ÉVOLUTION DE LA GRIPPE : CAS CONFIRMÉS ET TYPOLOGIE

Depuis début 2025, 359 cas ont été déclarés. L'année est marquée par 2 périodes épidémiques :

- Une débutée en semaine 51, 2024 et terminée en semaine 4, 2025 avec 140 cas,
- L'autre débutée en semaine 48, 2025 et toujours en cours avec 106 cas.

En 2025, l'augmentation des cas s'est manifestée avec trois semaines d'avance par rapport à l'année 2024 et qui suit la dynamique internationale.

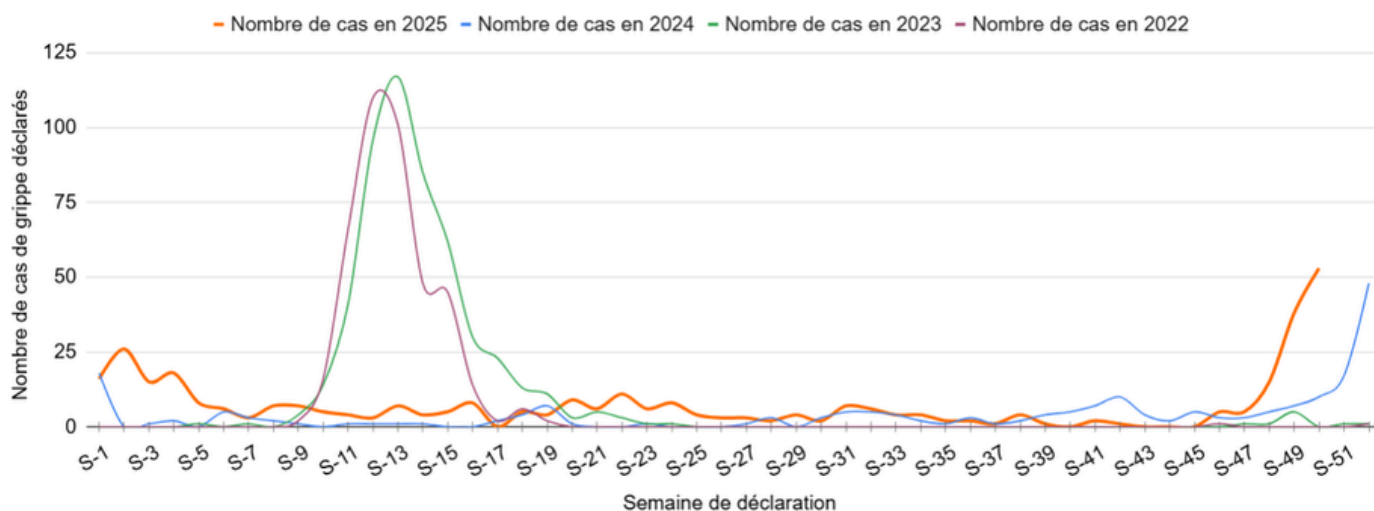


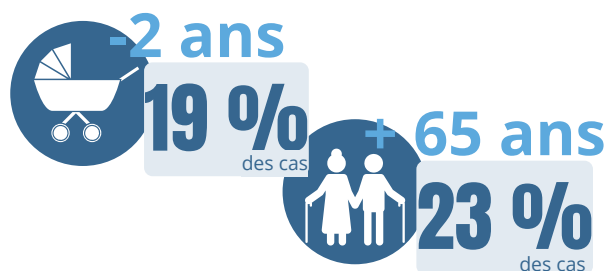
Figure 2 : Evolution hebdomadaire des cas de grippe confirmés biologiquement pour les années 2022 à 2025, Nouvelle-Calédonie, source : laboratoire de biologie du médipôle.

NOMBRE DE CAS DEPUIS LE DÉBUT DE L'ANNÉE	NOMBRE DE CAS DEPUIS LA SEMAINE 48	
359 cas de grippe	106 cas de grippe A	<ul style="list-style-type: none"> 74 cas de grippe A/H3N2 32 cas de grippe A non sous-typés

Les analyses des tests réalisés révèlent une **prédominance de la souche A/H3N2**. Elles indiquent également une hausse du taux de positivité, qui atteint 80 % (semaine 50). Cette augmentation doit être interprétée avec précaution étant donné le nombre limité de tests réalisés durant cette période.

CARACTÉRISTIQUES DES CAS

Depuis la semaine 48⁽¹⁾, les personnes de plus de 65 ans représentent 23 % des cas, tandis que les moins de 2 ans constituent 19 % des cas ; **ces deux groupes d'âges sont considérés comme les plus à risque**.



ANALYSE DES PASSAGES AUX URGENCES

Entre les semaines 48 et 50, l'**activité des urgences augmente de 8,7 %** en 2025 (contre 0,5 % en 2024), témoignant d'une tension accrue.

Les consultations pour troubles respiratoires⁽²⁾ sont passées de 15 % (S48) à 20 % (S50), confirmant l'**impact de l'épidémie sur ce service**.

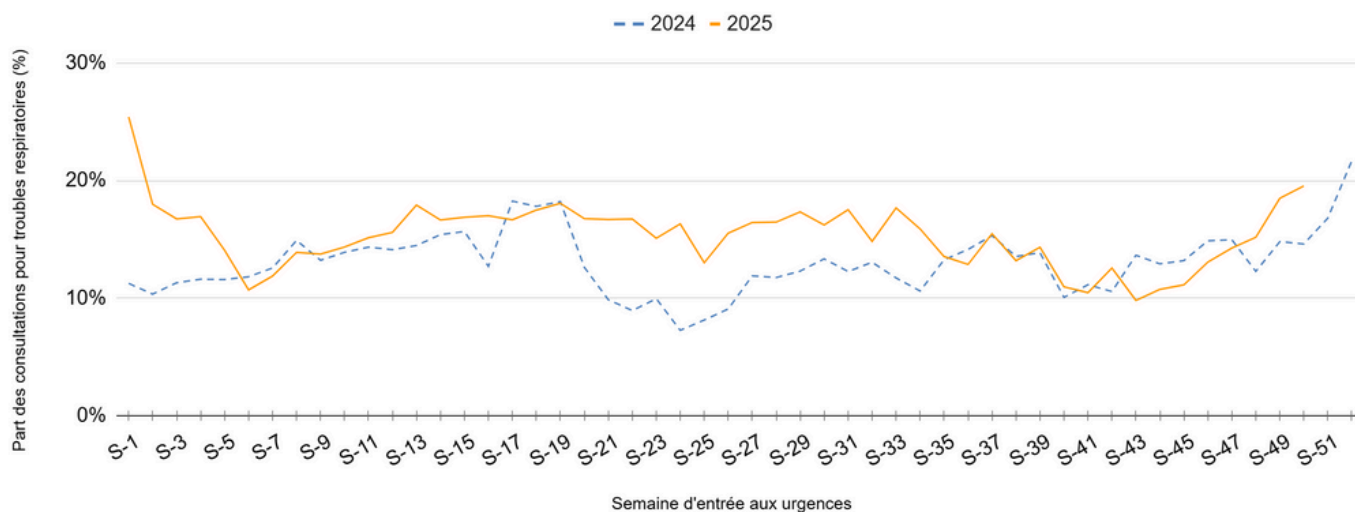


Figure 3 : Evolution hebdomadaire de la part des consultations aux urgences pour troubles respiratoires, 2024-2025, Nouvelle-Calédonie. Sources : Médipôle, CHN et Clinique Kuindo-Magnin.

⁽¹⁾ : du 24/11/2025 au 30/11/2025

⁽²⁾ : Une méthode d'extraction des motifs par mots-clés et codes CIM-10 a été utilisée pour pallier à la non standardisation de la saisie des motifs de consultations aux urgences.



alerte.dass@gouv.nc



24.37.00 / 24.37.18



dass.gouv.nc