

# SURVEILLANCE NON SPECIFIQUE

## Nouvelle Calédonie

### Rétro-information n° 2016 – Juillet / Août

## Résumé des observations

Données du 01/07/2016 au mercredi 31/08/2016.

### Mortalité

- 206 décès pour les mois de juillet et août 2016 à l'état civil de Nouméa  
→ +52,6% par rapport à la même période en 2015
- 118 décès pour les mois de juillet et août 2016 au CHT  
→ +57% par rapport à la même période en 2015
- Pas de cause identifiée à ce jour (investigation en cours).

### Activité des urgences (CHT-CHN)

- 9 912 passages aux urgences soit +7,7% par rapport à 2015
- 879 passages d'enfants de moins d'un an soit +34% par rapport à 2015
- 3 787 passages d'enfants de moins de 15 ans soit +15,7% par rapport à 2015
- 848 passages de personnes de 70 ans et plus soit +23,4% par rapport à 2015
- 1 962 hospitalisations après passage aux urgences soit -4,9% par rapport à 2015
- Augmentation des passages et baisse des hospitalisations, le taux d'hospitalisation après un passage aux urgences a diminué : 19,8% en juil/août 2016 et 25,5% en juil/août 2015.

### Coprocultures

- +28%(151) de coprocultures analysées à l'IPNC par rapport à la même période en 2015.
- Epidémie de GEA signalée en mai 2016, intégration de la surveillance des GEA dans le réseau sentinelles.

### Pharmacie

- En juil/août 2016, les ventes d'aspirine, d'ibuprofène et de paracétamol ont légèrement augmenté (Unipharma),
- Les ventes de collyre, et de sels de réhydratation ont diminué par rapport aux mois de juillet et août 2015 (Unipharma).

### Qualité de l'air

Scal Air a enregistré 3 dépassements de seuil au SO2 (1 dépassement en 2015).

### Lien avec la surveillance spécifique de la DASS-NC

Données mises à jour au 31/08/2016.

### Arboviroses

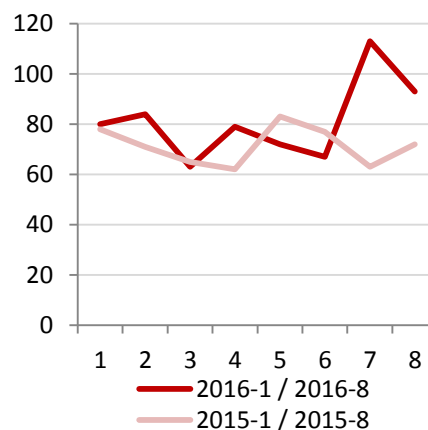
Une épidémie de dengue a été déclarée en mai et au cours des mois de juillet et août 137 cas de dengue ont été identifiés. 3 cas de zika et aucun cas de chikungunya ont été déclarés.

### Grippe

Une seconde épidémie a pris fin le 28 août 2016 : 516 prélèvements effectués dont 182 cas de grippe A et 2 cas de grippe B.

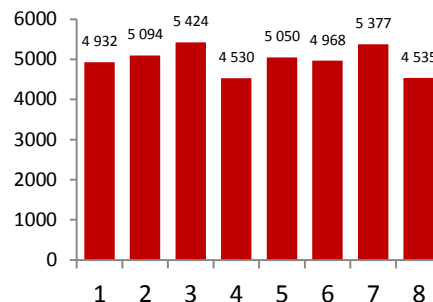
#### Etat-civil de Nouméa

Nombre total de décès/mois



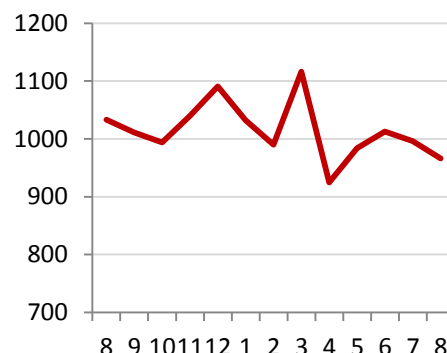
#### CHT / CHN - Services des urgences

Nombre total de passages/mois



#### CHT / CHN - Services des urgences

Hospitalisation après un passage aux urgences/mois



Cette dernière figure présente l'indicateur sur les 12 derniers mois (d'août 2015 à août 2016).






### Remerciements

**La DASS-NC remercie vivement tous les partenaires pour leur collaboration et le temps consacré à cette surveillance.**

# Evolution des principaux indicateurs suivis

Juillet - Août 2016 / Evolution par rapport à Juillet – Août 2015

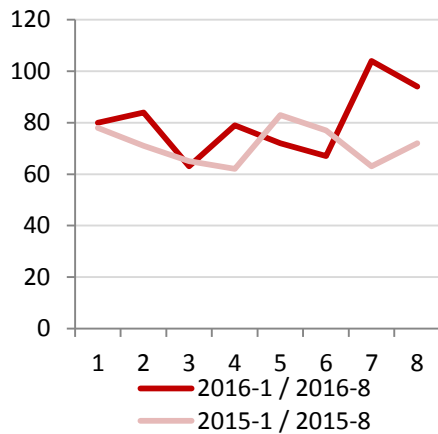
<b>ETAT-CIVIL</b>	Nombre total de décès				
	↑				
<b>CHT</b> Mortalité hospitalière	Nombre total de décès				
<i>Nb : aucune donnée en juin 2016</i>	↑				
<b>CHT - CHN</b> Service des urgences	Total passages	Passages de personnes -1 an	Passages de personnes -15 ans	Passages de personnes de 70 ans et plus	Hospitalisation après un passage aux urgences
	↗	↗	↗	↗	→
<b>IPNC</b>	Nombre de coprocultures				
	↗				
<b>OCDP</b> Nouméa	Ventes d'Aspirine	Ventes d'Ibuprofène	Ventes de Paracétamol	Ventes de Sels de réhydratation	Ventes de Collyres
<i>NB : Comparaison sur les trois derniers mois du 1<sup>er</sup> semestre 2016.</i>	↗	↗	↗	↘	→

-  Forte hausse
-  Tendence à la hausse
-  Pas de tendance particulière
-  Tendence à la baisse
-  Forte baisse
- ND** Donnée non disponible

# Représentation graphique des principaux indicateurs sanitaires suivis

## ETAT-CIVIL

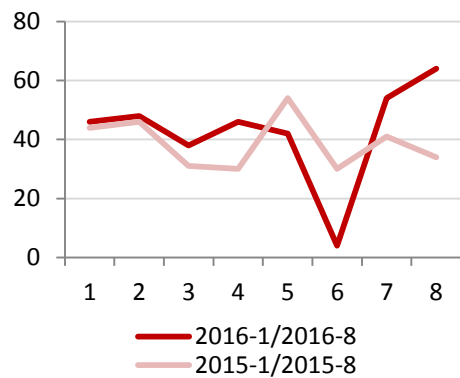
Nombre total de décès



## CHT Mortalité hospitalière

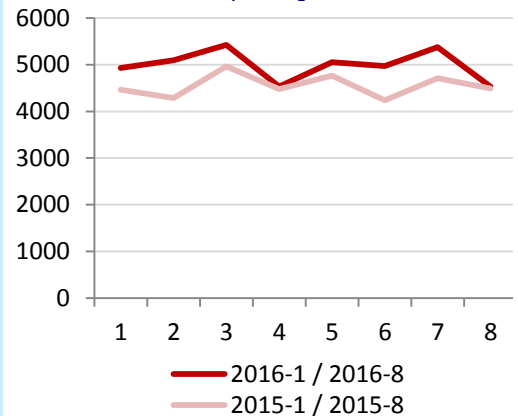
*NB : aucune donnée en juin 2016*

Nombre total de décès



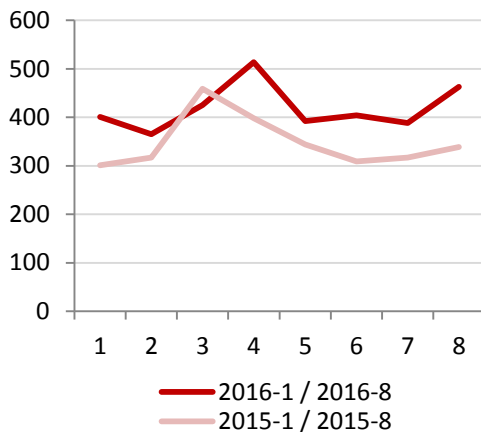
## CHT-CHN Service des urgences

Total passages

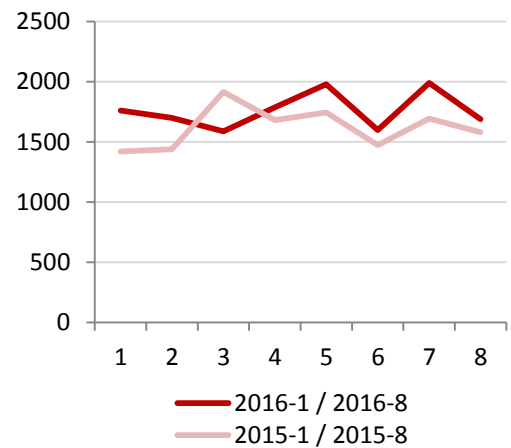


## CHT-CHN Service des urgences

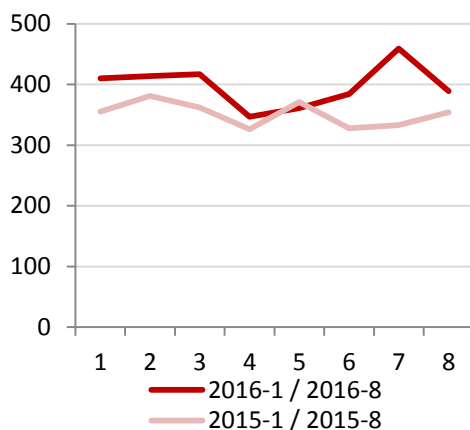
Passages de personnes -1 an



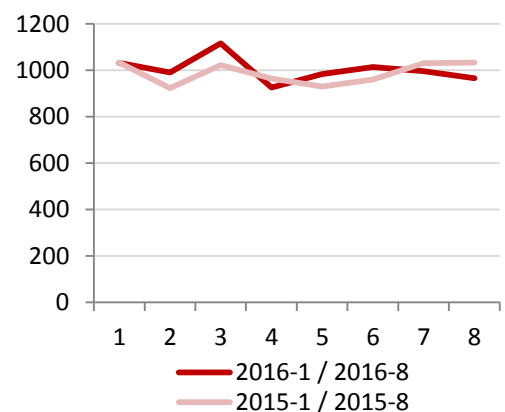
Passages de personnes -15 ans



Passages de personnes de 70 ans et plus



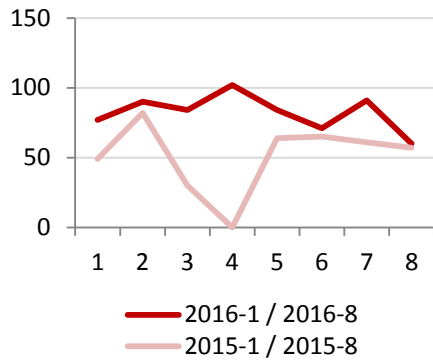
Hospitalisation après un passage aux urgences



**IPNC**

NB : aucune donnée reçue entre le 18/03/15 et le 08/05/2015.

Nombre de coprocultures

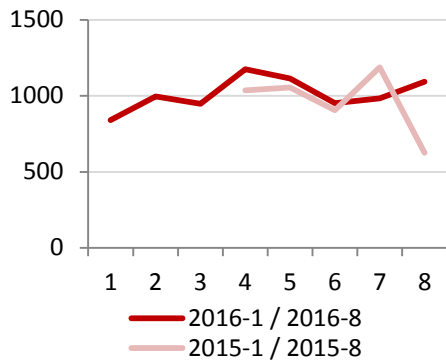


**OCDP**

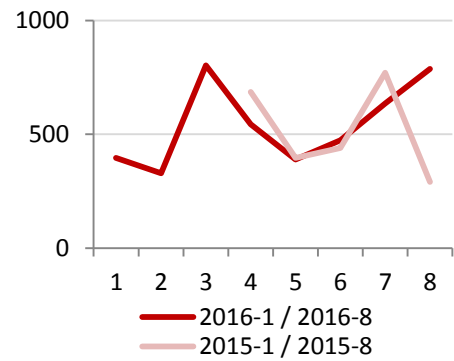
Nouméa

\* Données incomplètes pour les mois de janvier à mars 2015.

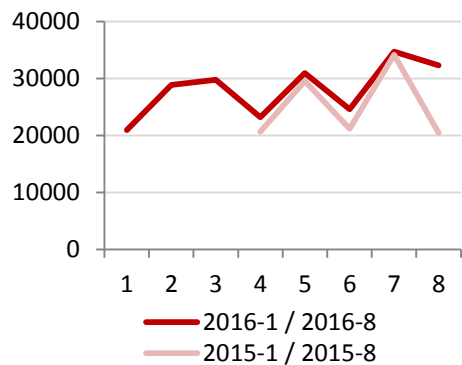
Ventes d'Aspirine\*



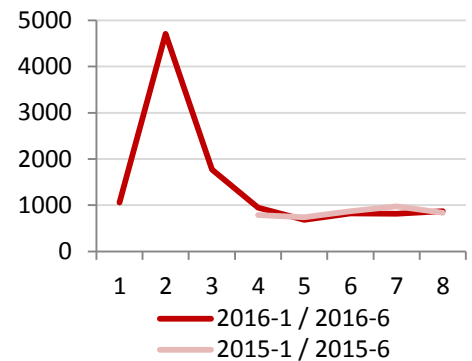
Ventes d'Ibuprofène\*



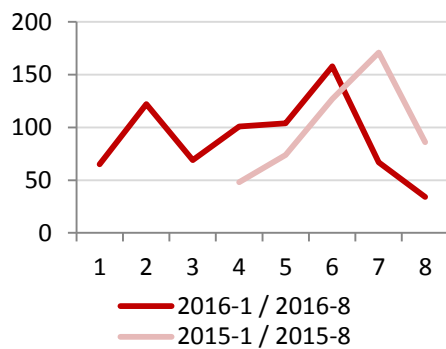
Ventes de Paracétamol\*



Ventes de Collyres\*



Ventes de Sels de réhydratation\*



## Dispositif de surveillance non spécifique

Courant 2007, la DASS-NC a mis en place un **système de surveillance non spécifique** basé sur un réseau de partenaires pérenne. Ce système constitue le socle de la veille sanitaire, adaptable à toutes situations particulières comme notamment lors d'épidémies hivernales ou lors de périodes de fortes chaleurs.

Des **indicateurs de mortalité, de morbidité et d'activité**, collectés par les partenaires du système sont **analysés au quotidien**.

Les **objectifs** du projet sont :

- **Identifier** précocement tout évènement sanitaire pouvant nécessiter une réponse adaptée.
- **Fédérer** autour de ce système de surveillance un réseau de partenaires pérenne.
- **Participer** à tout système de surveillance spécifique mise en place dans le cadre de divers plan (canicule, inondation...), d'évènements exceptionnels (Evénements sportifs majeurs...) ou lors d'épidémies.

Le **dispositif de veille sanitaire** en Nouvelle Calédonie s'appuie en particulier sur les partenaires sources de données suivants :

- **Etat civil Nouméa**
- **Services des urgences et données hospitalières du CHT G Bourret et Magenta**
- **IPNC**
- **OCDP (reprise des transmissions depuis le 13/04/2015)**
- **CHN (arrêt des transmissions depuis le 26/01/2015)**

Des informations « qualitatives » sont aussi sollicitées de manière à obtenir des informations sur tout évènement sanitaire jugé anormal.

La DASS-NC reste à votre disposition pour répondre à toute demande d'informations complémentaires.

Liens utiles :

- DASS-NC : <http://www.dass.gouv.nc>
- InVS : <http://www.invs.sante.fr/>

## Contenu de l'annexe

En complément de ce document, des graphiques et des statistiques descriptives pour certains indicateurs sont donnés en annexe. Pour chaque indicateur, les données des 6 dernières mois sont présentées sous forme de :

- graphique présentant la distribution brute et la moyenne glissée sur 7 jours, comparées aux données de l'année précédente à la même période ;
- statistiques descriptives par mois et par type de jour de la semaine (lundi, mardi...).

Etat-civil : p 1 et p 12

Mortalité hospitalière : p 2 et p 12

Services des urgences : p 2 et p 13

IPNC : p 9 et p 15

OCDP : p 9 et p 16