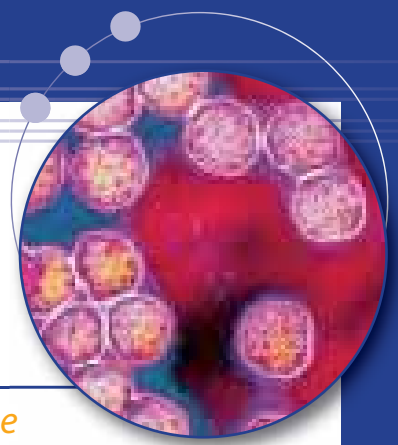


# RUBEOLE



*Virus de la rubéole de la famille des togaviridae de genre rubivirus*

*La rubéole est une infection virale inapparente ou éruptive, contagieuse due au virus de la rubéole, virus à ARN de la famille des Togaviridae de genre Rubivirus. C'est une maladie bénigne de la deuxième enfance, mais qui s'avère redoutable pendant la grossesse en raison d'un risque tératogène élevé (malformations oculaires, auditives, cardiaques, nerveuses, dentaires,...).*



## Réervoir :

Le réservoir naturel est strictement humain. Il est représenté :  
• Par les sujets atteints de la forme inapparente ou éruptive en cas de rubéole acquise.

Le virus est présent dans le pharynx de 7 à 10 jours avant l'éruption et jusqu'à 10 jours après.

• Par les nouveau-nés atteints de rubéole congénitale. Ils excrètent du virus pendant 4 à 6 mois et sont très contagieux pour l'entourage.



## Transmission :

Directe par voie aérienne (rubéole acquise) ou transplacentaire (rubéole congénitale).



## Incubation :

12 à 23 jours (16 jours en moyenne) après pénétration rhinopharyngée.



## Période de contagiosité :

Depuis 7 à 10 jours avant l'éruption jusqu'à 10 jours après.



**Tableau clinique :** est souvent limité à une éruption mal visible.

**Phase d'invasion :** d'une durée de 1 à 2 jours, avec fièvre modérée, arthromyalgies, petites adénopathies cervicales indolores sous-occipitales, rétro-auriculaires et cervicales postérieurs.

**Phase d'état :** L'éruption est inconstante, débutant au visage et s'étendant au tronc et aux membres supérieurs en moins de 24 h. Le 1er jour, a un aspect morbilliforme avec éléments maculeux ou maculopapuleux, en particulier au niveau du visage, puis devient parfois scarlatiniforme le 2ème jour, en particulier sur les fesses et les racines des cuisses et disparaît sans séquelles le 3ème jour. Il existe parfois des signes d'accompagnements : énanthème du voile du palais, conjonctivite, coryza discret, splénomégalie modérée.

## Conduite à tenir concernant le malade et les sujets-contacts

**Pas de signalement ni de notification à la DASS-NC pour cette maladie.**

### Malade :

Eviction scolaire jusqu'à guérison clinique.

### Sujets contacts :

Informez les femmes enceintes et en âge de procréer.

### Prévention individuelle :

Vaccination dès l'âge de 12 mois.

