

SURVEILLANCE NON SPECIFIQUE

Nouvelle Calédonie

Rétro-information n° 2016 – Septembre/Octobre/Novembre/Décembre

Résumé des observations

Données du 01/09/2016 au mercredi 31/12/2016.

Mortalité

- 242 décès pour les mois de septembre à novembre à l'état civil de Nouméa
→ +23,5% par rapport à la même période en 2015
- 142 décès pour les mois de septembre à novembre 2016 au CHT
→ +19,3% par rapport à la même période en 2015
- Pas de cause identifiée à ce jour.

Activité des urgences (CHT-CHN)

- 13 510 passages aux urgences soit -3,2% par rapport à 2015
- 1 178 passages d'enfants de moins d'un an soit +6,7% par rapport à 2015
- 5 091 passages d'enfants de moins de 15 ans soit -1% par rapport à 2015
- 1 087 passages de personnes de 70 ans et plus soit +1,4% par rapport à 2015
- 2 705 hospitalisations après passage aux urgences soit -11% par rapport à 2015
- Le taux d'hospitalisation après un passage aux urgences a diminué : 21,8% en sept/oct/nov 2015 à 20% en sept/oct/nov 2016.

Coprocultures

- Aucune donnée depuis le 04/11/2016.
- 107 copro en sept/oct 2016, soit -31% par rapport à la même période en 2015.
- 172 prélèvements dont 92 cas de GEV,
- 86 rotavirus, 10 adénovirus et 10 norovirus identifiés en sept/oct/nov 2016.

Pharmacie

- Les ventes de sels de réhydratation ont augmenté (Unipharma).
- Pas de tendance particulière pour les ventes de collyre, d'aspirine, d'ibuprofène et de paracétamol par rapport aux mois de sept/oct/nov 2015 (Unipharma).

Qualité de l'air

Scal Air a enregistré 18 dépassements de seuil, 16 au SO₂, 1 au dioxyde de soufre et 1 en PM₁₀ (4 dépassements au SO₂ en 2015).

Lien avec la surveillance spécifique de la DASS-NC

Données mises à jour au 30/11/2016.

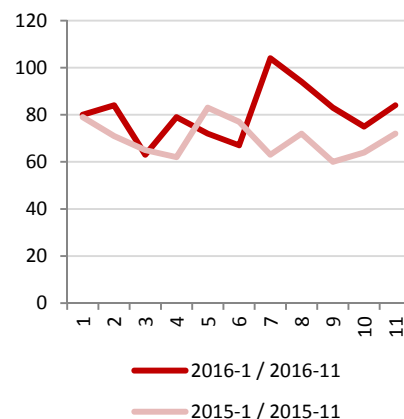
Arboviroses

Le nombre de cas de dengue a fortement augmenté depuis le début du mois de novembre. 81 cas de dengue durant ces 3 mois dont 36 au mois de novembre.

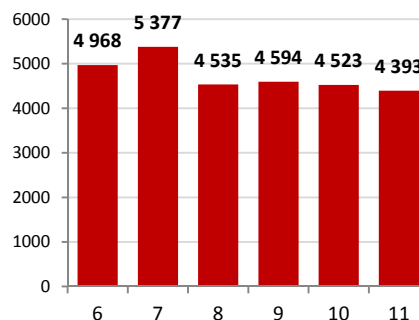
Grippe

194 prélèvements effectués dont 4 cas de grippe A aux mois de sept/oct et novembre.

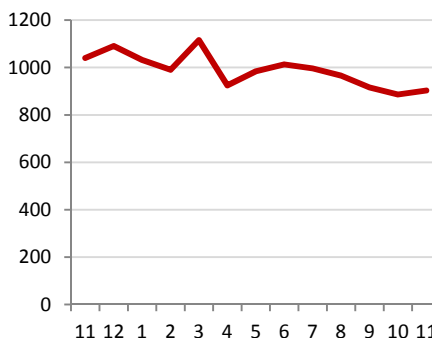
Etat-civil de Nouméa
Nombre total de décès/mois



CHT / CHN - Services des urgences
Nombre total de passages/mois



CHT / CHN - Services des urgences
Hospitalisation après un passage aux urgences/mois
















Cette dernière figure présente l'indicateur sur les 12 derniers mois (de novembre 2015 à novembre 2016).

Remerciements

La DASS-NC remercie vivement tous les partenaires pour leur collaboration et le temps consacré à cette surveillance.

Evolution des principaux indicateurs suivis

Septembre - Octobre – Novembre - Décembre 2016 / Evolution par rapport à Septembre - Octobre – Novembre – Décembre 2015

ETAT-CIVIL	Nombre total de décès				
					
CHT Mortalité hospitalière	Nombre total de décès				
<i>Nb : aucune donnée en juin 2016</i>					
CHT - CHN Service des urgences	Total passages	Passages de personnes -1 an	Passages de personnes -15 ans	Passages de personnes de 70 ans et plus	Hospitalisation après un passage aux urgences
					
IPNC	Nombre de coprocultures				
<i>NB : Comparaison pour les mois de septembre et octobre car aucune donnée en novembre 2016.</i>					
OCDP Nouméa	Ventes d'Aspirine	Ventes d'Ibuprofène	Ventes de Paracétamol	Ventes de Sels de réhydratation	Ventes de Collyres
<i>NB : Comparaison sur les trois derniers mois du 1^{er} semestre 2016.</i>					



Forte hausse



Tendance à la hausse



Pas de tendance particulière



Tendance à la baisse



Forte baisse

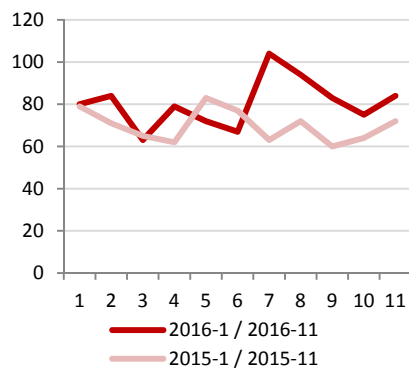
ND

Donnée non disponible

Représentation graphique des principaux indicateurs sanitaires suivis

ETAT-CIVIL

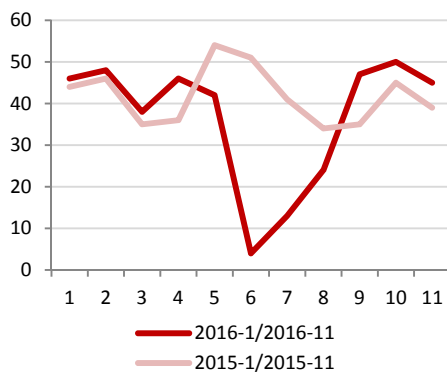
Nombre total de décès



CHT Mortalité hospitalière

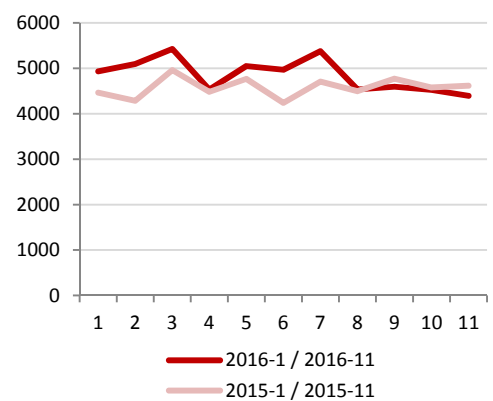
NB : aucune donnée en juin 2016

Nombre total de décès



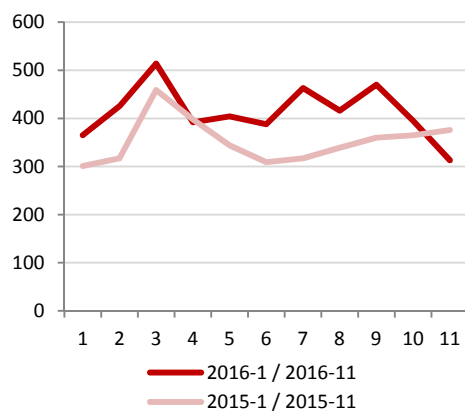
CHT-CHN Service des urgences

Total passages

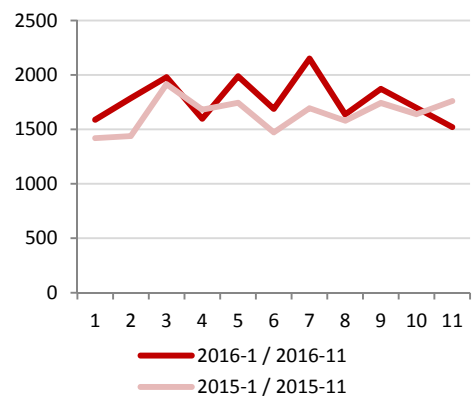


CHT-CHN Service des urgences

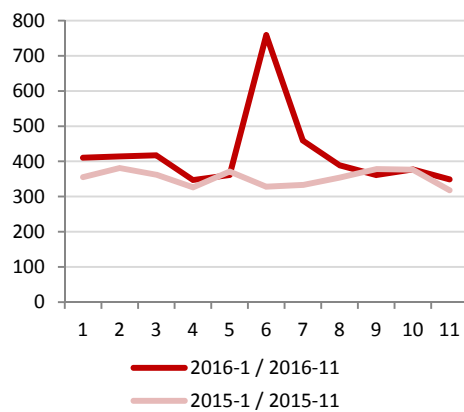
Passages de personnes -1 an



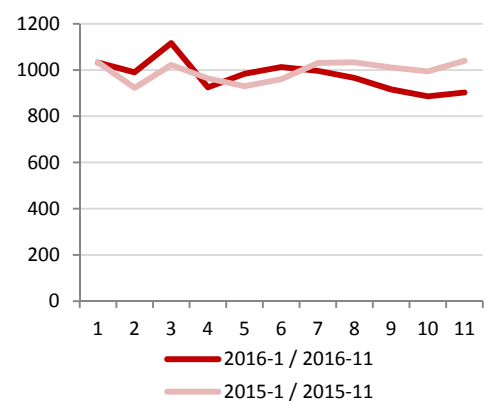
Passages de personnes -15 ans



Passages de personnes de 70 ans et plus



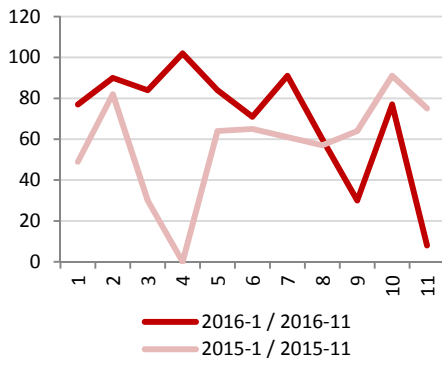
Hospitalisation après un passage aux urgences



IPNC

NB : aucune donnée reçue entre le 18/03/15 et le 08/05/2015.

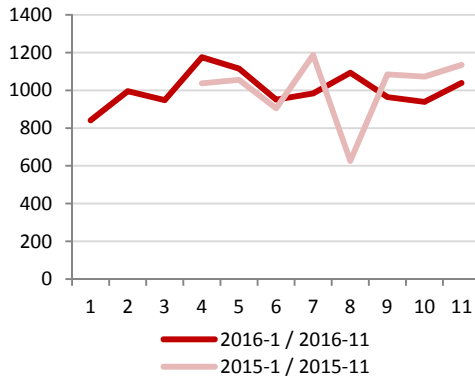
Nombre de coprocultures



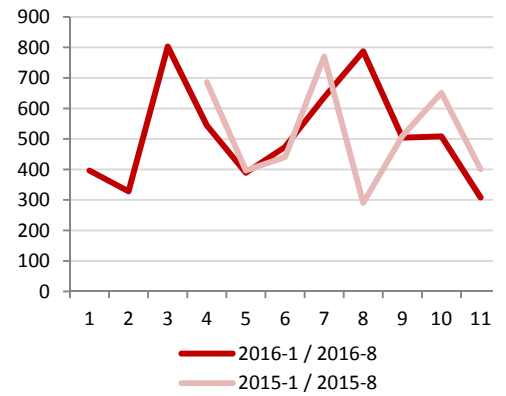
**OCDP
Nouméa**

* Données incomplètes pour les mois de janvier à mars 2015.

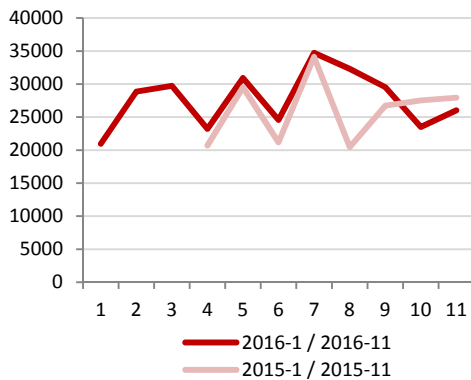
Ventes d'Aspirine*



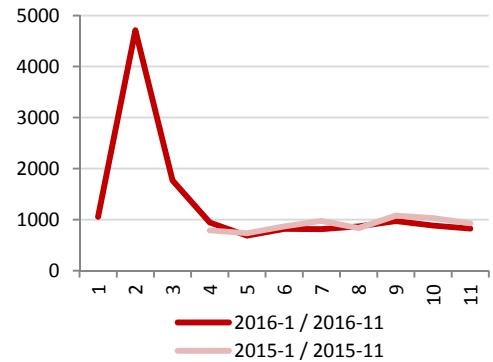
Ventes d'Ibuprofène*



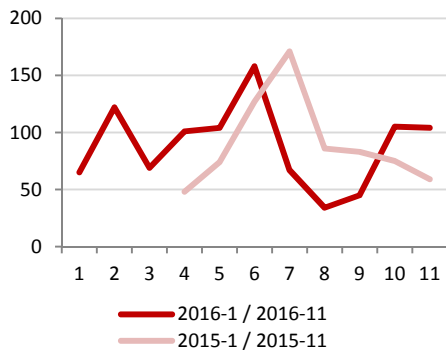
Ventes de Paracétamol*



Ventes de Collyres*



Ventes de Sels de réhydratation*



Dispositif de surveillance non spécifique

Courant 2007, la DASS-NC a mis en place un **système de surveillance non spécifique** basé sur un réseau de partenaires pérenne. Ce système constitue le socle de la veille sanitaire, adaptable à toutes situations particulières comme notamment lors d'épidémies hivernales ou lors de périodes de fortes chaleurs.

Des **indicateurs de mortalité, de morbidité et d'activité**, collectés par les partenaires du système sont **analysés au quotidien**.

Les **objectifs** du projet sont :

- **Identifier** précocement tout évènement sanitaire pouvant nécessiter une réponse adaptée.
- **Fédérer** autour de ce système de surveillance un réseau de partenaires pérenne.
- **Participer** à tout système de surveillance spécifique mise en place dans le cadre de divers plan (canicule, inondation...), d'évènements exceptionnels (Evénements sportifs majeurs...) ou lors d'épidémies.

Le **dispositif de veille sanitaire** en Nouvelle Calédonie s'appuie en particulier sur les partenaires sources de données suivants :

- **Etat civil Nouméa**
- **Services des urgences et données hospitalières du CHT G Bourret et Magenta**
- **IPNC (arrêt des transmissions depuis le 04/11/2016)**
- **OCDP (reprise des transmissions depuis le 13/04/2015)**
- **CHN (reprise des transmissions depuis le 22/08/2016)**

Des informations « qualitatives » sont aussi sollicitées de manière à obtenir des informations sur tout évènement sanitaire jugé anormal.

La DASS-NC reste à votre disposition pour répondre à toute demande d'informations complémentaires.

Liens utiles :

- DASS-NC : <http://www.dass.gouv.nc>
- InVS : <http://www.invs.sante.fr/>

Contenu de l'annexe

En complément de ce document, des graphiques et des statistiques descriptives pour certains indicateurs sont donnés en annexe. Pour chaque indicateur, les données des 6 dernières mois sont présentées sous forme de :

- graphique présentant la distribution brute et la moyenne glissée sur 7 jours, comparées aux données de l'année précédente à la même période ;
- statistiques descriptives par mois et par type de jour de la semaine (lundi, mardi...).

Etat-civil : p 1 et p 12

Mortalité hospitalière : p 2 et p 12

Services des urgences : p 2 et p 13

IPNC : p 9 et p 15

OCDP : p 9 et p 16